



## Beneficis

- Millora de les capacitats cognitives
- Més concentració
- Reducció d'estrès i frustració
- Millora del benestar i l'atenció
- Disminució de l'absentisme escolar

## Per què nosaltres?

- Projecte integral d'adequació de l'espai claus en mà
- Interlocutor únic que us acompanya durant tot el procés
- Treball en equip a través d'un procés de co-creació
- Compromís amb el client a nivell de qualitat, termini i cost
- Acompanyament en el procés de transformació pedagògica
- Disseny d'espais ergonòmics, confortables i segurs
- Foment del benestar de l'alumnat i el professorat
- Disseny i fabricació pròpia de mobiliari fet a mida

**ESCANEJA EL QR I  
DESCOBREIX MÉS.**

[www.grupegfebe.com](http://www.grupegfebe.com)



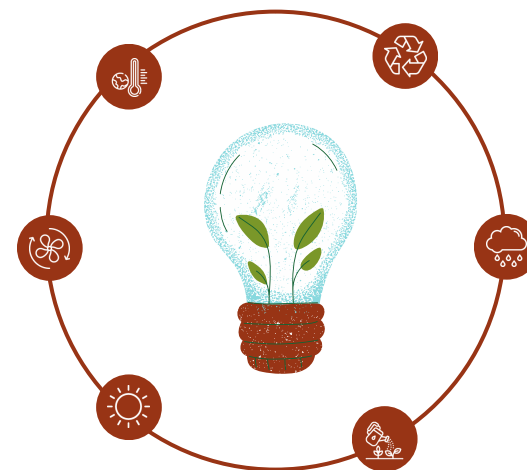
93 474 40 66  
[info@grupegfebe.com](mailto:info@grupegfebe.com)



Transformem espais per canviar-te la vida

# Escola sostenible

— *Una educació responsable amb el medi ambient*



L'arquitectura sostenible fa referència als dissenys i projectes d'adequació que optimitzen els recursos naturals per minimitzar l'impacte ambiental, assumint criteris d'eficiència energètica. Et presentem els que apliquem als nostres projectes:



## Aïllament tèrmic i acústic

Mitjançant millores en l'aïllament tèrmic aconseguim entre un 50-70% de reducció de pèrdues d'energia.

Els aïllaments més comuns són:

- Llana de roca
- Cel·lulosa
- Fibra de fusta
- Suro
- Proteccions solars
- Cotó

Adequem els espais interiors amb panells acústics fonoabsorbents per reduir la reverberació que es genera. Comptem amb una alta capacitat per absorbir el soroll, gràcies a la seva composició i porositat.

Les opcions disponibles al nostre catàleg estan fetes amb materials ecològics, reciclats d'ampolles de plàstic.



## Materials naturals i saludables

### Paviments

Pedra, ceràmica, fusta, suro, bambú i linòleum.

### Revestiments

Argila, fusta o morter de calç natural, que suposen una reducció del 50% d'emissions de CO<sub>2</sub>.

### Pintures

Pintures al silicat, aigua, argila, calç o bé, opcions fotocatalítiques, que purifiquen l'aire interior.

### Sostres

Panells de feltre, aglomerats de fusta, suro, etc. Aquests materials són bons aïllants tèrmics i aporten calidesa, confort i sensació de benestar. A més, estan lliures de partícules tòxiques en la forma i producció.



## Aprofitament de la il·luminació natural

Cal un disseny eficient de l'espai per maximitzar l'ús de la llum natural.

- Aprofitament de la llum solar pintant els sostres i les parets de colors clars
- Sistemes de regulació i control de la intensitat lumínica amb sensors
- Ús d'il·luminació LED o fluorescents compactes. Fan servir un 90% menys d'energia que les bombetes convencionals.
- Incorporació de detectors de presència per centralitzar i automatitzar el sistema lumínic.

Aquest tipus d'instal·lacions permeten *rentings*.



## Naturalització dels espais

L'exterior de l'escola és un espai més d'aprenentatge on fomentem un contacte directe de l'alumnat amb la natura. Amb una selecció d'equipament i materials adequats per un pati inclusiu i saludable.

- Hort escolar pedagògic. Els alumnes adopten noves responsabilitats i coneixen un ambient social i d'interacció nou amb els companys.
- Disseny biofílic. Enfocat en millorar el confort i benestar, així com la qualitat de l'aire.
- Compromís amb l'entorn. S'aprèn a reciclar, reutilitzar i donar valor a la biodiversitat.



## Sistema de ventilació mecànica

Les partícules tòxiques dels interiors poden produir efectes adversos sobre la salut: al·lèrgia, cansament o asma. Millorem la qualitat de l'aire interior escollint materials naturals que transpiren, regulen la humitat i no són tòxics: pedra, fusta, ceràmica o calç.

### L'aire interior està fins a 5 vegades més contaminat que l'exterior.

Mantenim l'aire interior net i amb una bona temperatura de confort gràcies a uns equips de ventilació d'alta eficiència energètica. Els avantatges d'aquest sistema són:

- Genera un estalvi energètic respecte un sistema de climatització tradicional
- Filtra les impureses de l'aire que entra, garantint un aire lliure de contaminació
- Expulsa l'aire viciat de l'interior
- Manté el confort tèrmic adequat durant tot l'any.



## Estalvi d'aigua

"Menys aigua consumida és més aigua disponible". Com ho fem possible?

- Sistemes de recollida d'aigües pluvials per a cisternes, horts urbans o regs
- Sistema de reaprofitament d'aigües grises (cuina, rentadora, rentavaixel·la o dutxa)
- Reg amb consum eficient. Ús d'aixetes amb temporitzadors amb un cabal màxim
- Airejadors d'aixetes, que permeten estalviar fins a un 50% d'aigua
- Paviments drenants. Eliminen ràpidament l'aigua, generant superfícies sense bassals.